

# あなたの世代は？

## 【親子】



お友達を作りたい

Yes

音楽や体を動かすことが好き

No

ゆうゆうカフェでゲームや飲食

親子でファッションショーに出演！

親子クッキング！

ゆうゆうプラザまつり等のイベント参加

自宅以外で過ごしたい

Yes

ラウンジのコンサート等に気軽に参加

授乳室を使用する

キッズコーナーで子供を遊ばせたり、食事する

お部屋を借りて家族、知人等のグループで遊ぶ（例 保育園の茶話会等）



親子リトミック  
ふれあいリズム

子供の「ことば」に関して相談したい

Yes

「言語聴覚士」が相談に応じます



ハイハイ&よちよちレースに参加！



※表中のイベントは令和元年度の例です。実施するイベント等は年度によって異なります。詳細はお問合せください。



# あなたの世代は？

# 【小学生】

楽しく利用したい

Yes

地域交流スペースで勉強、  
または友達とおしゃべり！

作品展・ゆうゆうプラザまつり・  
コンサートを気軽に楽しむ

お部屋を借りて家族、知人等の  
グループで利用する  
※保護者同席（例 誕生会）

他の人と交流したい

Yes

知らない人が  
いてもOK！

No

Yes



聞こえ、ことばに関して  
相談したい

Yes

「言語聴覚士」が相談  
に応じます

日頃の成果を  
発表したい

Yes

ダンス等  
部活動発表

作品展



講座・イベント  
に参加したい

Yes

料理教室

手芸・クラフト  
バンド等の  
単発講座

キッズワーク  
に参加

ファッション  
ショーや団体  
カラオケに  
出演！

ゆうゆう  
カフェ

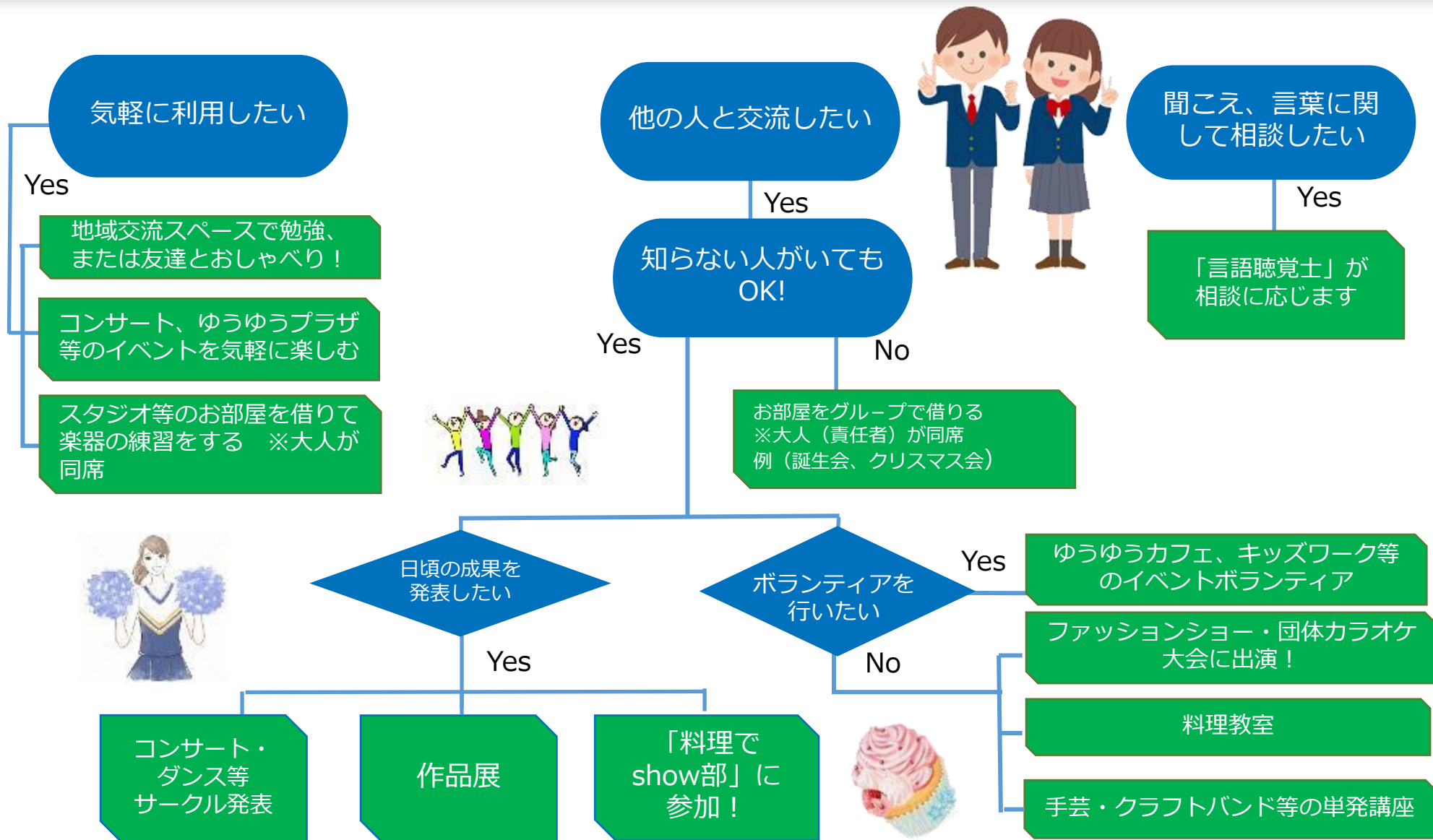


※表中のイベントは令和元年度の例です。実施するイベント等は年度によって異なります。詳細はお問合せください。



# あなたの世代は？

# 【中・高校生】



※表中のイベントは令和元年度の例です。実施するイベント等は年度によって異なります。詳細はお問合せください。

# あなたの世代は？

# 【大学生】

気軽に利用したい

Yes

地域交流スペースで読書、または待ち合わせに利用する

お部屋を借りて家族、知人等のグループで利用する  
(例 誕生日祝い)

コンサート  
作品展等を気軽に楽しむ

他の人と交流したい

No

Yes



聞こえに関して相談したい

Yes

「言語聴覚士」が相談に応じます

日頃の成果を  
発表したい

yes

コンサート・ダンス等  
サークル発表

作品展

「料理でshow部」  
に参加！

ボランティアを  
行いたい

No

Yes



ゆうゆうカフェ、キッズワーク等の  
イベントボランティア



ファッションショー、団体カラオケ大会に出演！

料理教室

手芸・クラフトバンド等の単発講座

※表中のイベントは令和元年度の例です。実施するイベント等は年度によって異なります。詳細はお問合せください。



# あなたの世代は？ 【20歳～59歳】

気軽に利用したい

Yes

地域交流スペースで読書または友人とおしゃべり！

コンサート、作品展等を気軽に楽しむ

お部屋を借りて家族、知人等のグループで利用する  
(例 保育園の茶話会、誕生日祝い)

他の人と交流したい



聞こえ、高次脳障害に関して相談したい

Yes

言語聴覚士が相談に応じます

No

Yes



日頃の成果を  
発表したい

Yes

コンサート  
ダンス等  
サークル発表

作品展

手芸・クラフトバ  
ンド等の単発講座

料理教室

ファッションショー、  
団体カラオケ大会に  
出演！

ゆうゆうカフェ、  
キッズワーク等の  
イベントボラン  
ティア

ボランティアを  
行いたい

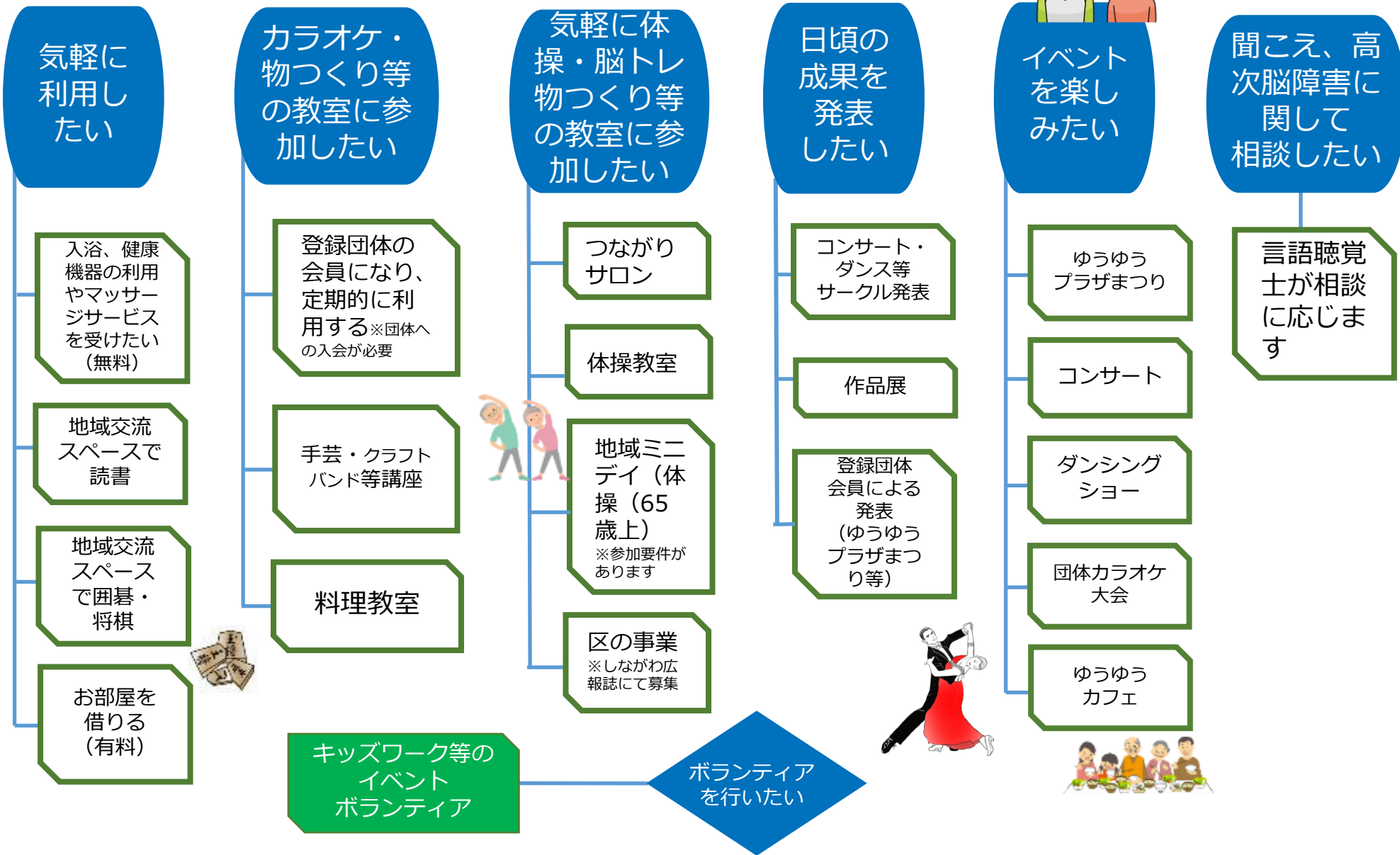
Yes

No



# あなたの世代は？

# 【高齢者（60歳以上）】



※表中のイベントは令和元年度の例です。実施するイベント等は年度によって異なります。詳細はお問合せください。